

カラム切替バルブを使用した N₂、O₂、CO₂ の測定

装置：ポータブル TCD ガスクロマトグラフ INORGA (カラム切替バルブ搭載)

カラム：A カラム PorapakQ 80/100 1 mm φ × 3m

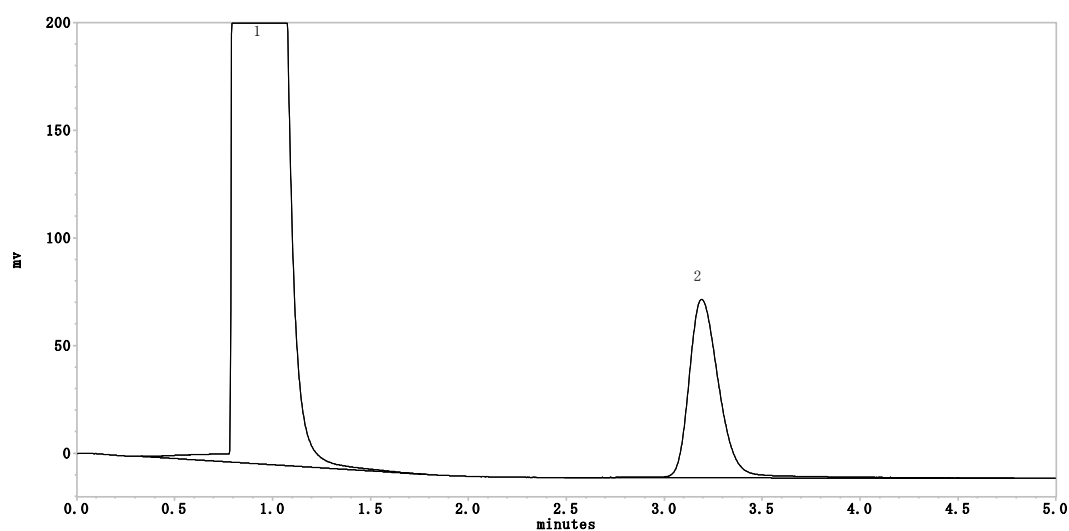
B カラム Molecular Sieve 13X 80/100 1 mm φ × 3m

キャリアー：プッシュ缶 He 4ml/min

注入量：A カラム 呼気 200 μl B カラム エアー 10 μl

<A カラム PorapakQ にて呼気中の CO₂ を測定>

1 : Air 2 : CO₂



<B カラム Molecular Sieve 13X にてエアー中の N₂、O₂ の分離測定>

1 : N₂ 2 : O₂

