

# 三種ガス(水素, 窒素, Air)供給装置

¥798,000~ (税別)

水素ポンペ不要で安全!

- ・三種ガス供給でポンペ一切不要!
- ・これだけでGC測定可能!



## ■仕様

- ・水素発生装置 = SPE300 (max=0.4MPa - 300mL/min)
- ・窒素発生装置 = SUF-500 (max=0.6MPa - 2L/min)
- ・空気発生装置 = コンプレッサー SW121(max=0.85MPa) + CHST-25

## ■測定例

## キャピラリーカラムGC-FID分析

Shimadzu GC-2030 (Auto Sampler=AOC-20i)

Column : DB-5MS (0.25mm×30m×1μm)

Column temp : 50°C(3min) – 10°C/min – 160°C(0min) – 40°C/min – 260°C(1.5min)

Run time : 18min

Inj. temp : 200°C

Det. temp : 280°C

Split ratio : 1/10

Inj. volume : 1μL (各150ppm)

Column flow : H<sub>2</sub>=1.0mL/min (44.7kPa)

Total flow : H<sub>2</sub>=18.4mL/min

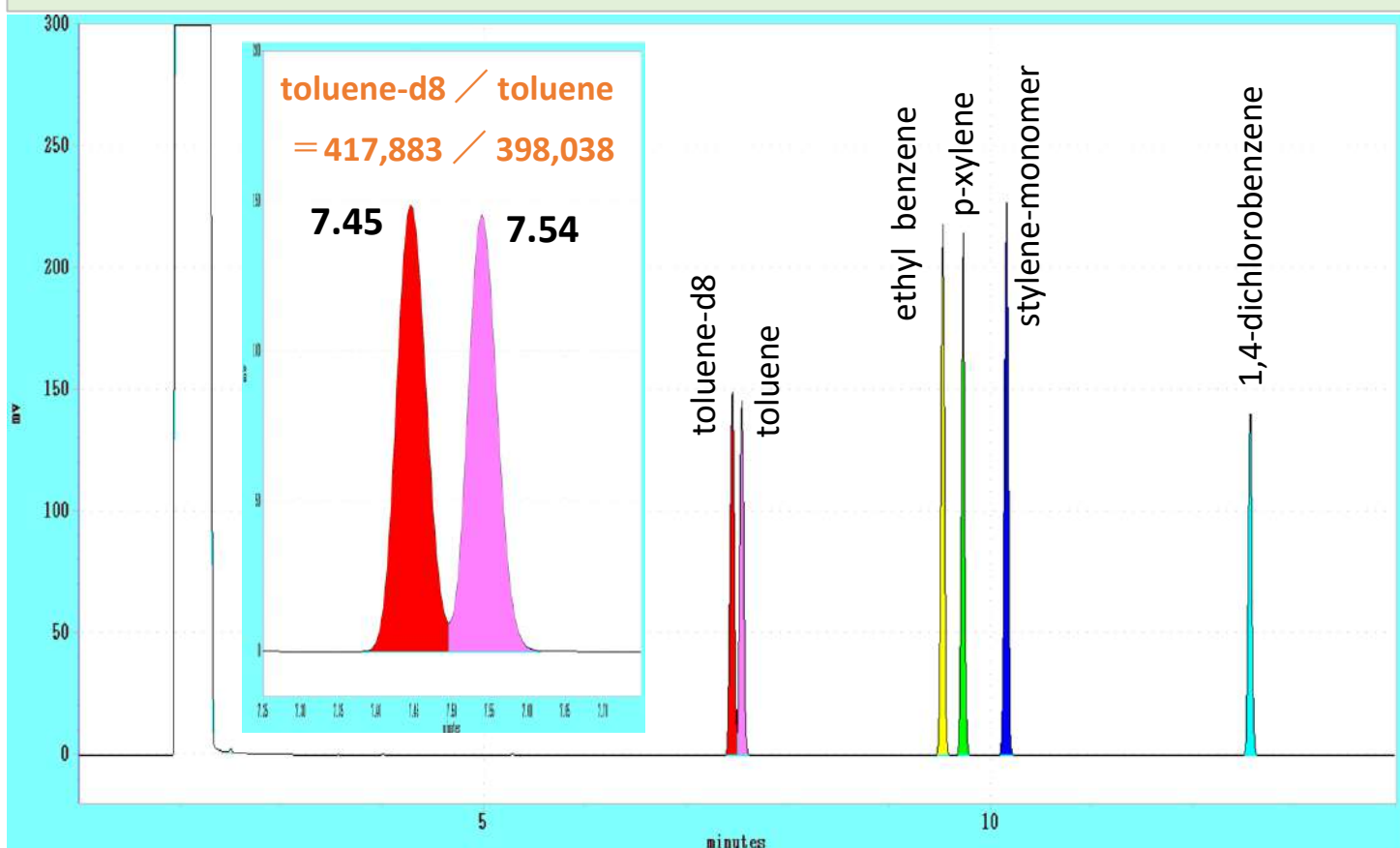
FID gas flow : H<sub>2</sub>=40mL/min (水素発生装置 SPE300)

Air=400mL/min (コンプレッサーSW-121)

Make up(N<sub>2</sub>)=30mL/min (窒素発生装置 SUF-500)



※オプション設置例



発売元

**LC Science**

エルシーサイエンス株式会社

理化学機器・器具  
製造・販売・技術サービス

●営業所 〒632-0086 奈良県天理市庵治町830-16  
TEL:0743-64-2860 FAX:0743-64-2867

<http://www.lc-s.co.jp> E-mail:chromat@lc-s.co.jp

販売代理店

